

 Leonhard Moll AG

Leonhard Moll AG

Baugeschichte
seit 1894



Key Figures



Gründung

 **1894**

Mitarbeiter:innen

 **1535**


Hauptsitz

 **München**
Deutschland

Umsatz 2024

 **377 Mio. €**

Kompetenz

 **Entwicklung und
Herstellung
mineralischer,
nachhaltiger
Produkte**

Portfoliomanagement

 **Spektrum
Baustoffindustrie**

Fokus

 **Europa**

Akquise. Integration. Entwicklung. Bestand.

Die Leonhard Moll AG managt
nachhaltige Portfolio-Entwicklung im
Interesse der Moll-Gruppe



Vorstand Leonhard Moll AG



Andrea Benincasa
Vorstandsvorsitzender (CEO)



Alexander Beer
Vorstand (CFO)

Andrea Benincasa

Vorstandsvorsitzender (CEO)

Andrea Benincasa ist Vorstandsvorsitzender der Leonhard Moll AG und seit September 2020 im Unternehmen. Zudem ist er als Geschäftsführer der in- und ausländischen Gesellschaften der LM-Betonwerke Gruppe tätig.

Herr Benincasa war knapp 25 Jahre weltweit im Führungskreis internationaler Unternehmen, zuletzt als Regional President bei der BMI-Gruppe mit Sitz in London, tätig.

In der LM-Gruppe ist er heute für das Wachstum und die strategische Ausrichtung der Gruppe verantwortlich.

Andrea Benincasa studierte Business Administration in Italien und Deutschland.



Alexander Beer

Vorstand (CFO)

Alexander Beer ist seit September 2017 als Group CFO der Leonhard Moll AG, seit Februar 2020 als Geschäftsführer der Leonhard Moll Betonwerke und seit Oktober 2020 als Vorstand der Leonhard Moll AG tätig.

Seine berufliche Laufbahn startete Herr Beer bei einer Big4 Gesellschaft im Audit Bereich und war für diese im In- und Ausland tätig. Danach sammelte er über mehrere Jahre internationale Erfahrung in einer familiengeführten Holding sowie einem Industrieunternehmen mit den Schwerpunkten Beteiligungscontrolling, Investment Management und Unternehmenssteuerung.

Alexander Beer studierte an der Universität Augsburg (MBA) und an der Berufsakademie Heidenheim (Dipl.- Betriebswirt (BA)).



Unsere Historie



1894

Gründung durch
Leonhard Moll



1928

Leonhard Moll
Betonwerke






1978

Keimfarben



2017

Techno-Physik Group

Inhaber	Familie			
Aktionäre	Moll GmbH & Co KG			
Holding	Leonhard Moll AG			Moll Immobilien Holding GmbH
Operative Einheiten	 KEIMFARBEN Bautenschutz mit mineralischen Produkten <ul style="list-style-type: none"> • Mineralische Farbsysteme • Mineralische Putze und Betonschutz • Wärmedämm Verbundsysteme 	 LM TPE GmbH & Co. KG Brandschutz Produkte Dämmstoffe <ul style="list-style-type: none"> • Dämmstoffsysteme industrielle Anwendungen • Brandschutzprodukte Schiffsbau und Haustechnik 	 Leonhard Moll Betonwerke Beton Produkte <ul style="list-style-type: none"> • Schwellensysteme Schienenverkehr • Fertigteile 	Moll Immobilien Management GmbH Immobilien <ul style="list-style-type: none"> • Immobilienverwaltung • Immobilienentwicklung
Daten 2024	377 Mio Euro Umsatz 1.535 Mitarbeiterinnen und Mitarbeiter			50 Mitarbeiterinnen und Mitarbeiter

Nachhaltigkeit



Wir gestalten
ökologische
Lebenswelten



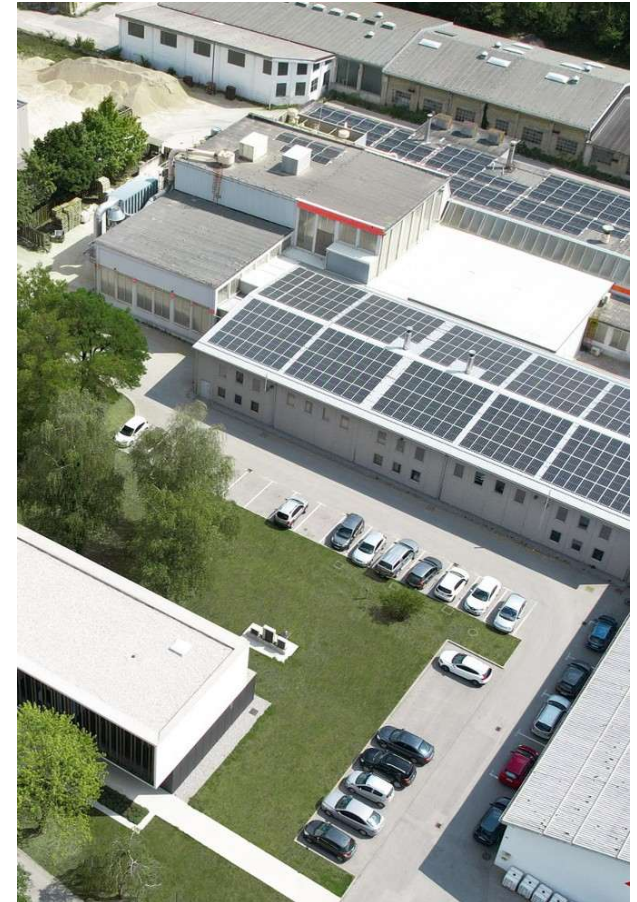
Wir produzieren
nachhaltige
Produkte



Wir fokussieren
Umwelt- und
Klimaschutz



Unsere
Ambition ist die
CO₂-Neutralität



Soziales



Wir bieten faire und attraktive Arbeitsbedingungen durch



Erfüllung der ESG-Kriterien



Einbindung und Diversität



hohen Fokus auf Arbeitssicherheit



konsequente Förderung von Gesundheitsschutz



unser europäisches Unternehmensnetzwerk



organisches und anorganisches Wachstum



Einhaltung ethischer Grundsätze

Unternehmensführung

Wir stehen für faire und ethische
Unternehmensführung durch



Compliance-
management



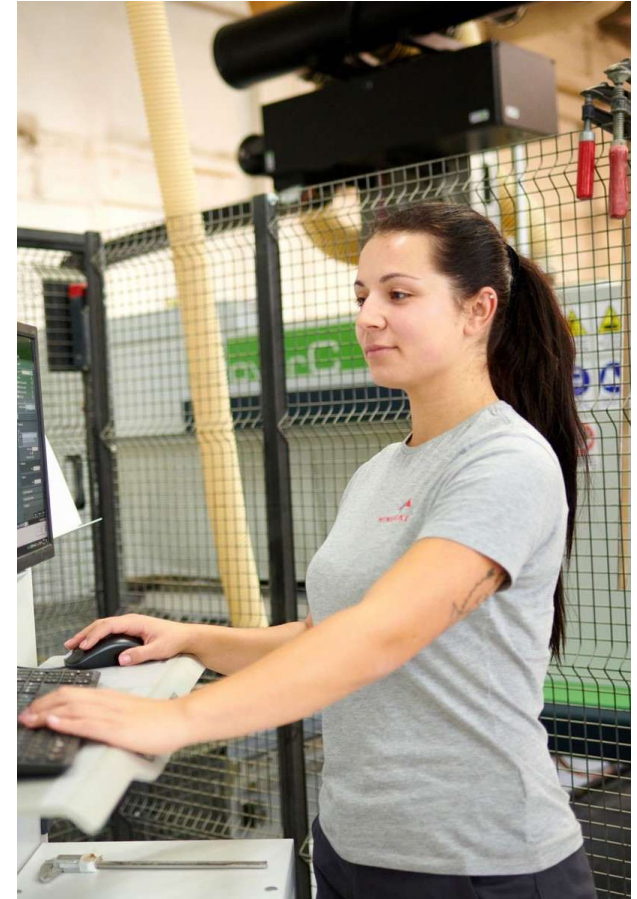
Übertragen von
Verantwortung



Transparenz und
Offenheit



unabhängige
Führungsgremien





Innovation



 Portfolio-Erweiterung im Bereich unserer Kompetenzen

 Herstellung von Produkten, die zur Nachhaltigkeit beitragen

 strategische Entwicklung des Portfolios im Zuge des Klimawandels

 Anwendung neuer Technologien zur Erreichung der CO₂-Neutralität

KEIM Farben

Gründung

* 1878

Umsatz 2024

109 Mio. €

Mitarbeiter:innen

>490

Anteil Ausland

>50%

Hauptsitz

 **Diedorf**
Deutschland

Produktionsstandorte

 **2**
in Deutschland


Vertriebsniederlassungen in

 **12**
Ländern




Führende Spezialisten
für Mineralfarbe

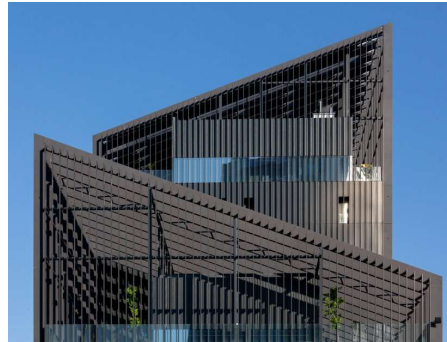
Produkte

 **Silikatfarbe**
für Innen- und Außenanwendungen
Putze
Wärmedämmungssysteme
Raumklimasysteme

Märkte

 **Öffentlicher Bau**
Wohnungswirtschaft
privater Bau
schwerpunktmäßig Sanierung
Infrastruktur

KEIM Farben Referenzen



Metro Madrid Headquarters,
Madrid, Spanien



Mangalem 21, Wohnanlage
Tirana, Albanien



Kapitol,
Washington, USA



Galleria Vittorio Emanuele,
Mailand, Italien



Stadtschloss mit Humboldtforum,
Berlin, Deutschland

TechnoPhysik Group

Gründung

* 1989

Mitarbeiter

 150

Produkte

 Dämmstoffe
Brandschutz


Hauptsitz

 **Essen**
Deutschland

Standorte

 4

Märkte

 Industrie
Gebäudetechnik
Schiffsbau
Infrastruktur

Umsatz 2024

 26 Mio. €

 **TechnoPhysik** Group

Führender Anbieter von Dämmstoffen
und Brandschutzprodukten

Unternehmen



WD-Technik GmbH
Wärmedämmtechnik



 **TechnoPhysik**
Engineering GmbH

TechnoPhysik Group Referenzen



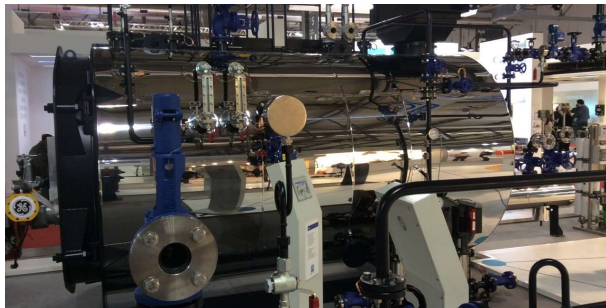
Industrielle Wärmetechnik und baulicher Brandschutz

- Wärmedämmplatten für industrielle Anwendungen
- Kaminbauplatten für Feuerstätten
- Brandschutzplatten für den Einsatz in Gebäuden



Hochleistungsdämmstoff für kleinste Räume

- beste Dämmeigenschaften unter Faserdämmstoffen mit geringsten Einbautiefen
- auf praktisch jede Form anpassbar



Brandschutz und Wärmedämmung für Transportsektor

- gesundheitsfreundlich
- einfach zu verarbeiten
- umweltfreundlich
- nachhaltige und effiziente Lösungen



Leonhard Moll Betonwerke



Der führende Anbieter von
Spannbetonschwellen in Europa


Gründung
 1929


Mitarbeiter:innen
 900

Hauptsitz
 **München**
Deutschland

Standorte
 **14**

Umsatz 2024
 **241 Mio. €**

Produkte
 **Spannbetonstrecken-
und Weichenschwellen**
Betonfertigteile

Produktion
 **>2.000.000**
Schwellen pro Jahr

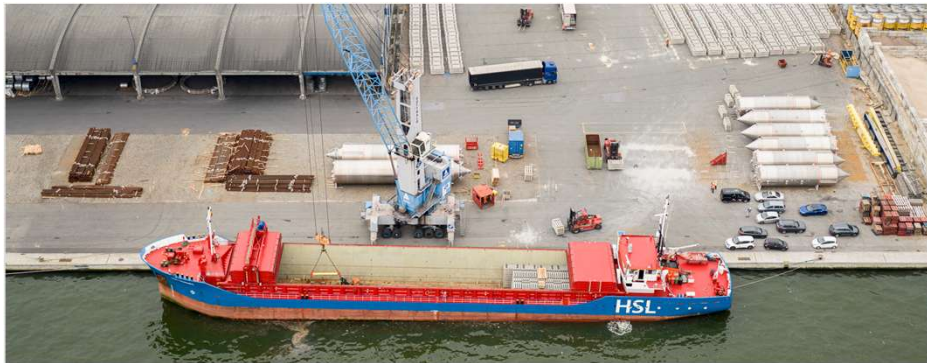
Leonhard Moll Betonwerke Referenzen



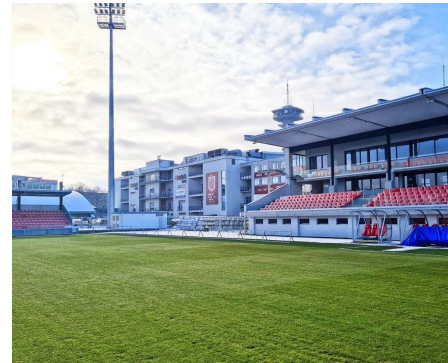
MCEM II A-LL, CO₂-arme Zemente,
Versuchsstrecke Ingolstadt, DE



Tunnel Ejovice, CZ 2019, CZ



Verladung Betonschwellen Projekt Irish Rail 2024, IRL

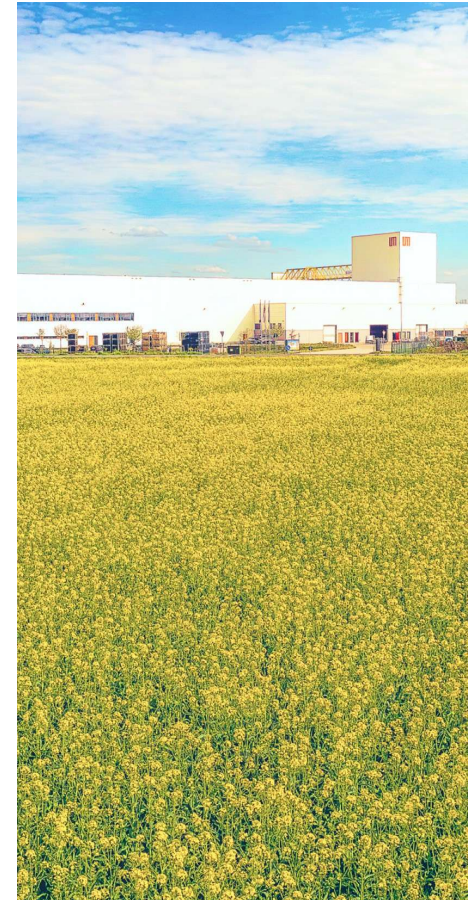


Wiederaufbau des Fußballstadions
Pardubice 2022, CZ



Logistikzentrum LIDL
Bravantice 2024, CZ

Die Leonhard Moll AG
ist mit allen Portfolio-
Unternehmen aktiv
engagiert, diese
zukunftsfähig zu
machen und für die
nächste Generation
aufzustellen.



Vision



In der 5. Generation führt die Familie Moll industrielle Beteiligungen und bündelt diese in der Leonhard Moll Aktiengesellschaft.

Wir erwerben wesentliche Beteiligungen mit dem Ziel, diese nachhaltig mit Begeisterung, Transparenz und Professionalität zu entwickeln, basierend auf langjähriger unternehmerischer Erfahrung.



**Langfristige
Mehrheitsbeteiligungen**
an Industrie- und
Dienstleistungsunternehmen



**Nachhaltige und
profitable Entwicklung**
durch organisches und
anorganisches Wachstum



**Professionelles
Führungsteam**
mit langjähriger Erfahrung
und vielseitigen Kompetenzen



**Transparenz und
Integrität**
als transparente Industrieholding
mit solider Finanzstruktur

Vielen Dank
für Ihre
Aufmerksamkeit.

Für weitere Fragen
stehen wir Ihnen gerne
zur Verfügung.



Evi Brandstetter



+49 (0) 89 / 74 11 48 - 10



info@leonhard-moll.de